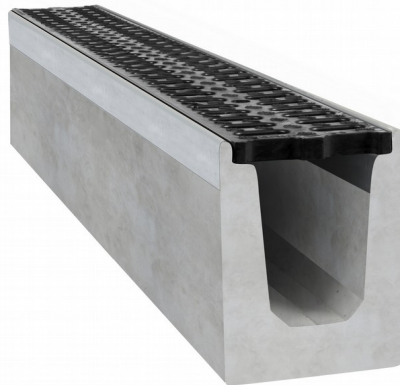


KORYTKO BETONOWE
1000x145x180mm



KLASA OBCIĄŻENIA: A15 ruch pieszych, ścieżki rowerowe, strefy przydomowe

OPIS KANAŁU: betonowy (beton C35/45 z domieszką włókna polipropylenowego), krawędzie wzmocnione listwą ze stali ocynkowanej, bez spadku wewnętrznego

POKRYWA: 1m tworzywo sztuczne

MOCOWANIE: 2x blaszka montażowa + wkręt 6.3x63mm

WYMIARY ZEWNĘTRZNE: długość 1000mm/ szerokość 145mm/ wysokość 180mm

WYMIARY WEWNĘTRZNE: szerokość 95mm/ głębokość 115mm

PRZEKRÓJ TECHNICZNY:

